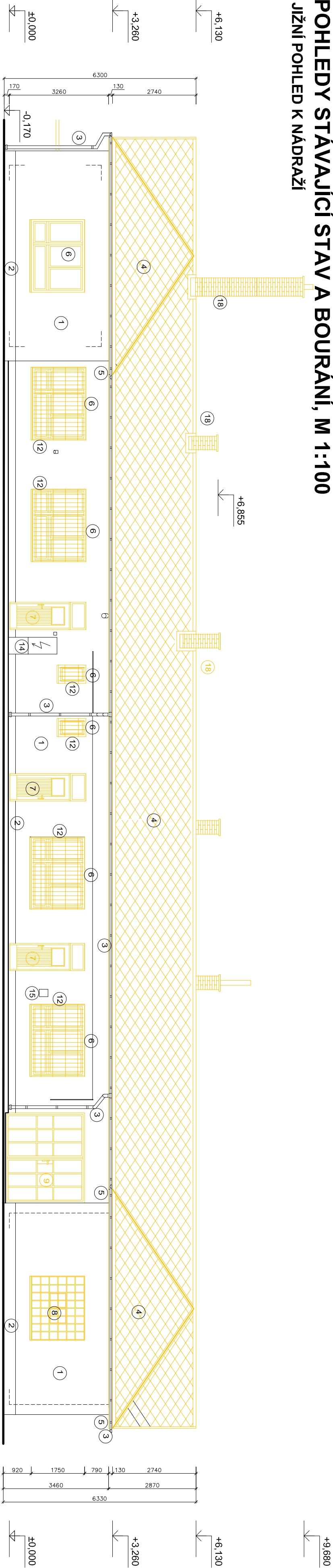


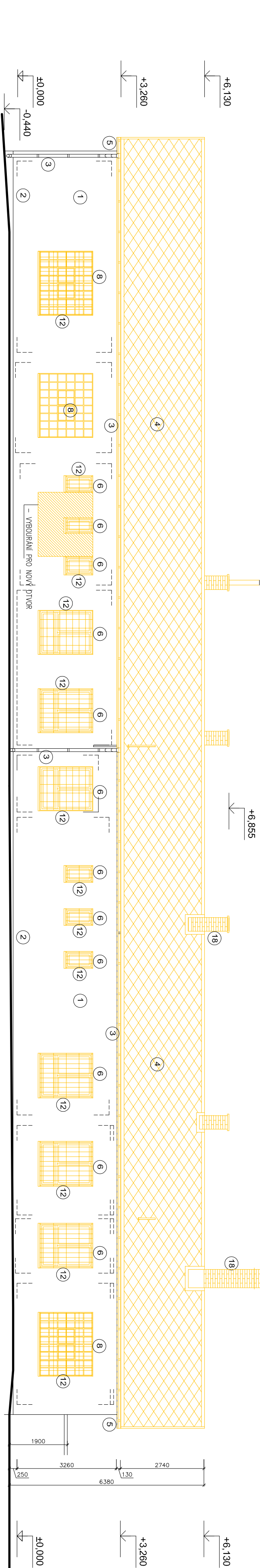
TRÁŤMISTROVSKÝ OKRSEK HODONÍN

POHLEDY STÁVAJÍCÍ STAV A BOURÁNÍ, M 1:100

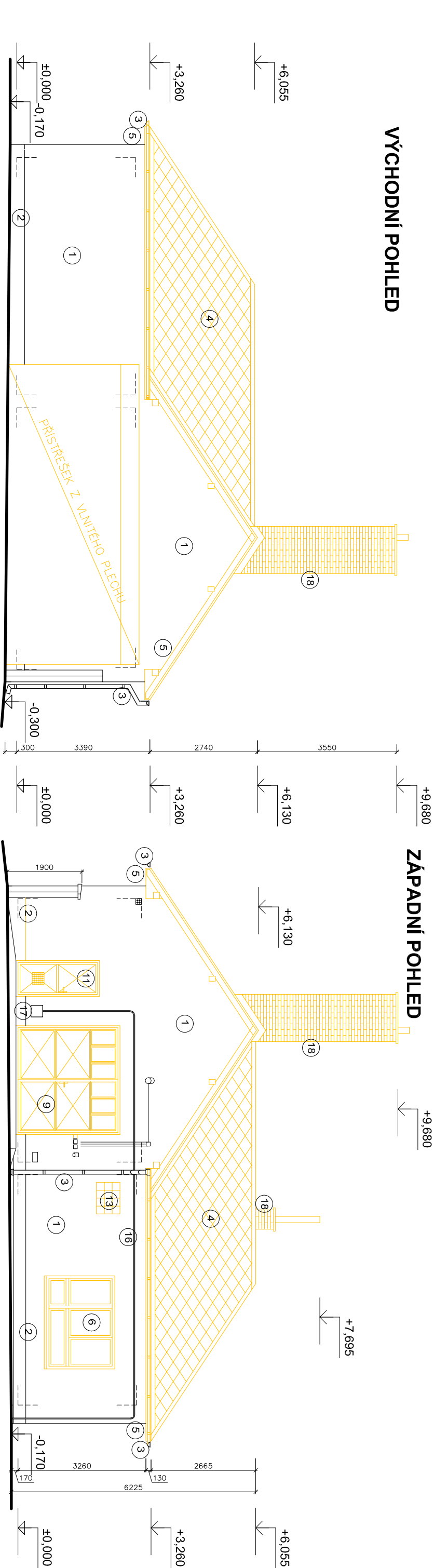
JIŽNÍ POHLED K NÁDRAŽÍ



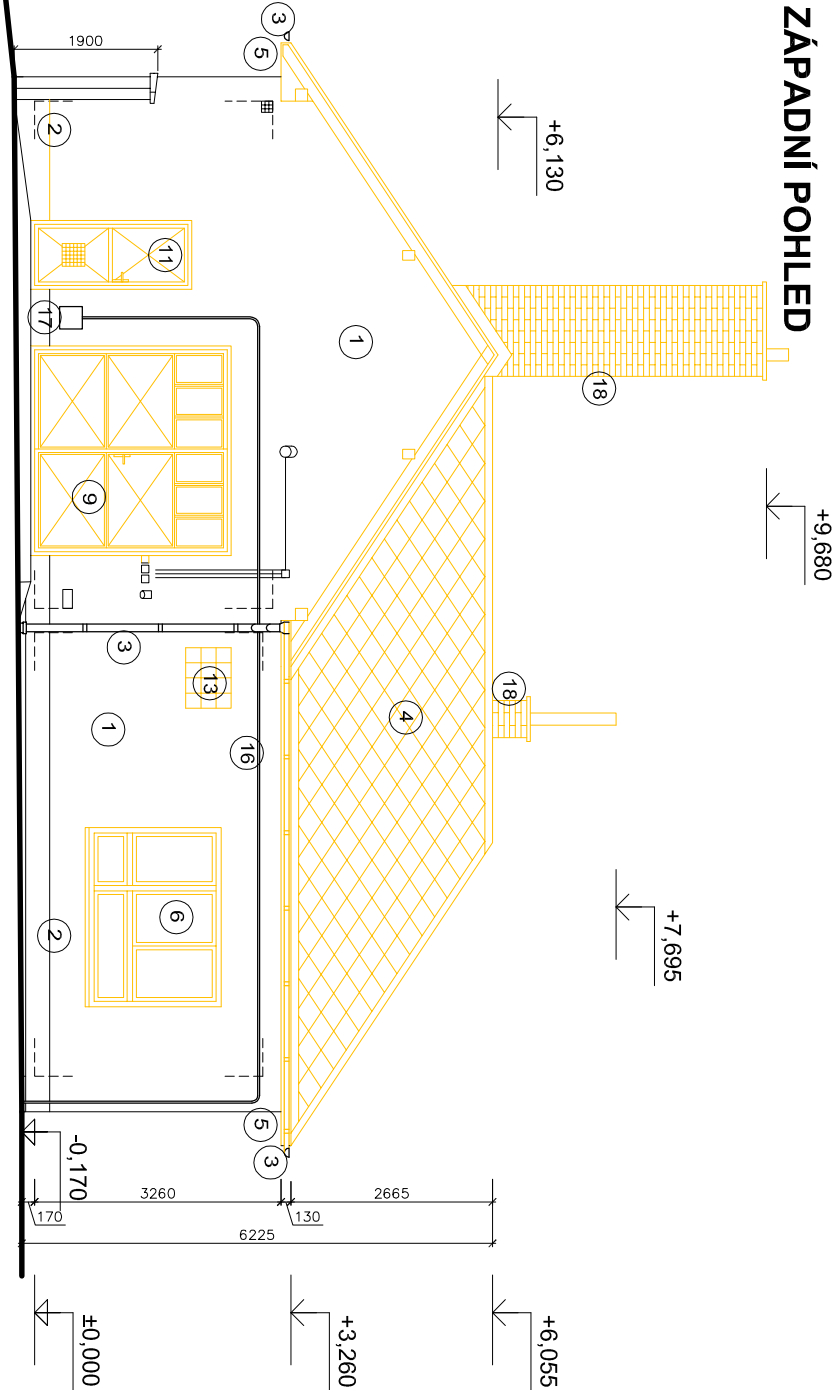
SEVERNÍ POHLED - ULIČNÍ



VÝCHODNÍ POHLED



ZÁPADNÍ POHLED



LEGENDA POVRCHŮ A ÚPRAV

- 1 – VNĚJŠÍ OMÍTKA – VÁPENNA – ŽLUTÁ
- 2 – VNĚJŠÍ SOKLOVÁ OMÍTKA – VPC – ŠEDÁ
- 3 – KLEMPŘSKÉ PRVKY – POZINKOVANÝ PLECH
- 4 – KRYTINA – AZBESTOCEMENTOVÉ ŠABLONY
- 5 – DŘEVĚNÝ OBKLAD PŘESAHU KROVU
- 6 – DŘEVĚNÁ ZVOJENÁ OKNA – BILÁ
- 7 – DŘEVĚNÉ DVEŘE
- 8 – OCELOVÁ OKNA – JEDNODUCHÉ ZASKLENÍ
- 9 – OCELOVÉ VRATA
- 10 – DŘEVĚNÁ VRATA
- 11 – OCELOVÉ DVEŘE
- 12 – OCELOVÉ MŘIŽE
- 13 – STÁVAJÍCÍ ZASKLENÍ – LUXTERY
- 14 – PŘÍPOJOVACÍ SKŘIŇ – KS 7
- 15 – PŘÍPOJOVACÍ SKŘIŇ – ČD TELEMATIKA
- 16 – PŘÍPOJKA PLINU
- 17 – HUP
- 18 – SPÁROVANÉ KOMINOVÉ ŽIVNO

LEGENDA

- STÁVAJÍCÍ KONSTRUKCE
- BOURANÉ KONSTRUKCE A MATERIÁLY

POZNÁMKY

- BUDOU ODSTRANĚNY VEŠKERÉ FASADNÍ VÝPLNĚ OKEN A DVEŘÍ, VRATA, VČ. PARAPETŮ A OPLECHOVÁNÍ A MŘIŽÍ
- PŘI BOURÁNÍ NOVÝCH OTVORŮ PROVÉST PRVNĚ PODEPŘENÍ NOVÝMI PŘEKLADY,
- NÁSLEDNĚ PRISTOUPIT K VYBOURÁNÍ OTVORU
- BUDE ODSTRANĚNA KOMPLETNÍ STŘEŠNÍ KONSTRUKCE, ODSTRANĚNÍ A NÁSLEDNÁ LIKVIDACE STARÉ AZBESTOCEMENTOVÉ KRYTINY MUSÍ BÝT PROVEDENA OPRAVNĚNOU FIRMOU PRO NAKLÁDÁNÍ S NEBEZPEČNÝMI ODPADY.
- PRÁCE S AZBESTEM MUSÍ BÝT VŽDY PROVÁDĚNA V KONTROLOVANÉM PÁSMU TAK, ABY BYLO ZABRÁNĚNO NEKONTROLOVANÉMU ŠÍŘENÍ AZBESTOVÝCH VLÁKEN MMO KONTROLOVANÉ PÁSMO. VŠICHNI PRÁCOVNÍCI MUSÍ PRAOVAT V ODPovídAJÍCÍCH PRAC. POMŮCKÁCH.
- BUDE ODSTRANĚN KOMPLETNĚ KROV, Z DŮVODU ŠPATNĚHO STAVU PRVŮ – VIZ PRŮJIZNŮ.

POZNÁMKY

OBEZNĚ PLATÍ, ŽE BOURACÍ PRÁCE BUDOU PROVÁDĚNY DLE ZÁSAD PRO PROVÁDĚNÍ BOURACÍCH PRACÍ, ŠETRNĚ K ZACHOVÁVANÝM ČÁSTEM KONSTRUKCI A ZA DŮSLEDNĚHO PROVIZORNÍHO ZAJIŠTĚNÍ NAVAZUJÍCÍCH A PŘITĚŽUJÍCÍCH KONSTRUKCI :

TECHNOLOGICKÝ POSTUP PRACÍ VČETNĚ PROVIZORNÍHO ZAJIŠTĚNÍ JE PŘEDMĚTEM TECHNOLOGICKE DOKUMENTACE ZHOTOVITELE STAVBY.

ČÍSLO SOUPRAVY:		ZPRACOVATEL:	
		Dopravní projektování spol. s r. o.	
		28. ŘÍJNA 3388/111, 702 00 OSTRAVA, MORAVSKÁ OSTRAVA	
REVIZE Č.	DATUM	ZMĚNA	
ODPOV. PROJEKTANT ZAKÁZKY		ING. MICHAL KROUPA	
ODPOV. PROJEKTANT SO,PS		ING. MARTIN KUBEČKA	
NAVRHL. VYPRACOVAL		ING. PETR ČUBA	
KRESLIL. PSAL		ING. PETR ČUBA	
KONTROLOVAL			
KRAJ JIHMORAVSKÝ		OBEC HODONÍN	
INVESTOR: OBLASTNÍ ŘEDITELSTVÍ BRNO, KOUNICOVA 688/26, 611 43 BRNO			
AKCE:			
Hodonín, budova TO - zlepšení sociálního zázemí - I. etapa projekt			
PŘÍLOHA: SO 01-15-01 OBJEKT HODONÍN - STAVEBNÍ KONSTRUKČNÍ A ARCH. ŘEŠENÍ			
NÁZEV PŘÍLOHY: POHLEDY - STÁVAJÍCÍ STAV A BOURÁNÍ			
		ČÍSLO PŘÍLOHY	109